

# 涂料用溶剂型树脂目录

中国精选版 ver 2.6

2023年 11月

上海迪爱生贸易有限公司  
合成树脂技术中心中国  
迪爱生合成树脂(中山)有限公司  
张家港迪爱生化工有限公司

DIC (Shanghai) Co., Ltd.  
Polymer Technical Center China  
DIC Synthetic Resins (Zhongshan) Co., Ltd.  
DIC Zhangjiagang Chemicals Co., Ltd.



产品检索, TDS

<https://www.dic.com.cn/cn/products/coating.html>

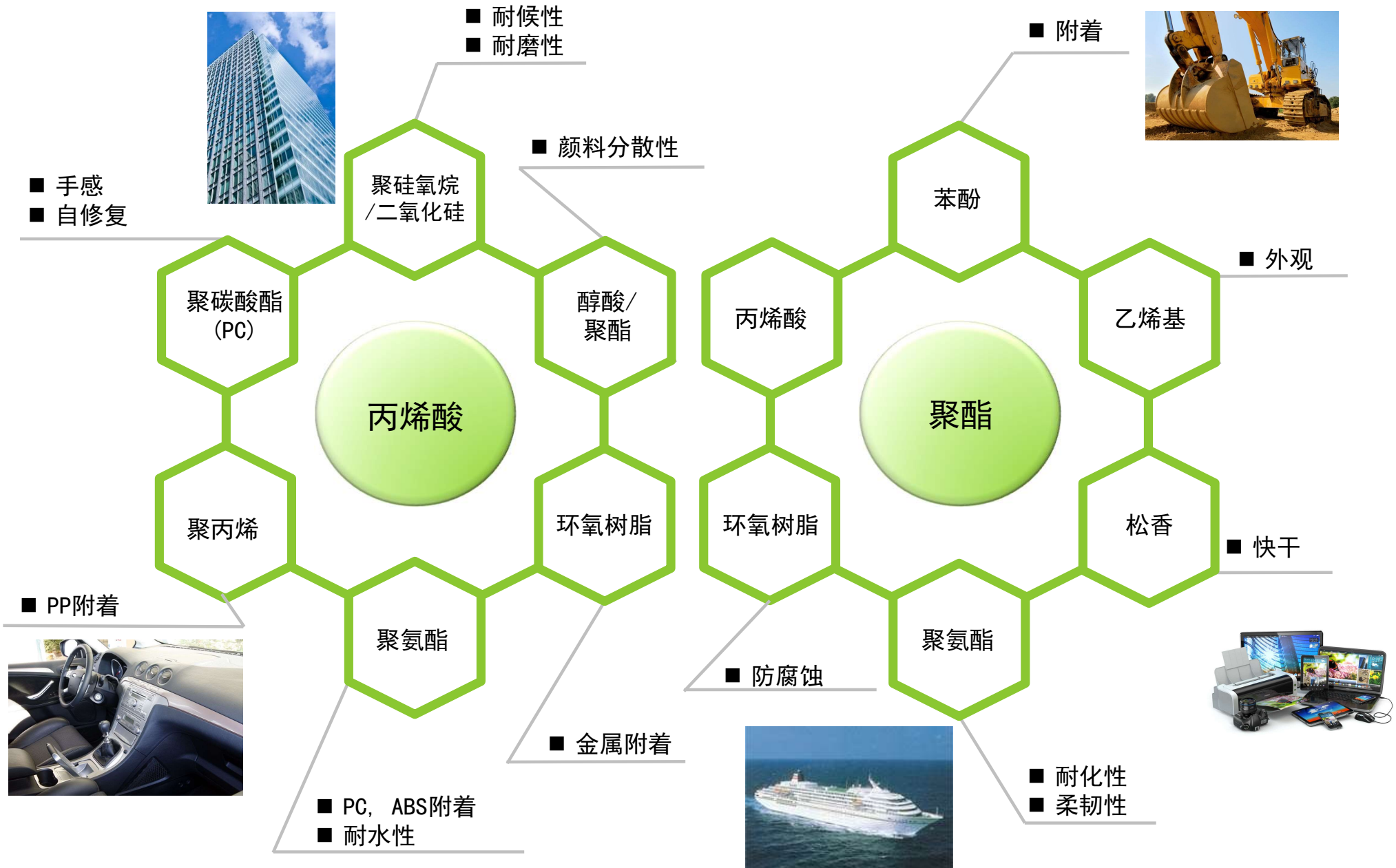


DIC Corporation

# 涂料用聚合物产品



# 树脂的混拼技术



# 目录

	应用性能	特点 (规格数据)
底漆用丙烯酸树脂	<a href="#">P5</a>	<a href="#">P13</a>
面漆用丙烯酸树脂	<a href="#">P6</a>	<a href="#">P14</a>
底漆/PP底漆用丙烯酸树脂	<a href="#">P7</a>	<a href="#">P15</a>
单涂层用丙烯酸树脂	<a href="#">P8</a> – <a href="#">P9</a>	<a href="#">P16</a> – <a href="#">P17</a>
1K热固性丙烯酸树脂	<a href="#">P10</a>	<a href="#">P18</a>
UV固化树脂 (溶剂型)	<a href="#">P11</a>	<a href="#">P19</a>
UV固化树脂 (水性)	<a href="#">P12</a>	<a href="#">P20</a>
附录:		
OHV与T <sub>g</sub> 数值表		<a href="#">P21</a>
低VOC用丙烯酸树脂		<a href="#">P22</a>
耐化性用丙烯酸树脂		<a href="#">P23</a>
颜料分散用丙烯酸树脂		<a href="#">P24</a> – <a href="#">P25</a>
特殊基材用丙烯酸树脂		<a href="#">P26</a>
PP底漆用丙烯酸树脂		<a href="#">P27</a>
自修复丙烯酸树脂		<a href="#">P28</a>
高硬度涂膜用UV固化树脂 (溶剂型)		<a href="#">P29</a>
VM、金属和玻璃涂层用UV固化树脂 (溶剂型)		<a href="#">P30</a>
多用途UV固化树脂 (溶剂型)		<a href="#">P31</a>
多用途UV固化树脂 (水性型)		<a href="#">P32</a>



# 底漆用丙烯酸树脂

## 底漆

固化类型	产品名	附着力											PU/UV面漆	耐水性	金属颜料排列性	
		ABS ABS+PC	PC	PAGF	PPS	PET	PMMA	PP	TPU	Al	Mg Alloy	Glass				
1K	ACRYDIC ZHL-166HV	5	5	-	-	-	-	-	-	-	-	-	-	5	5	5
2K	ACRYDIC 57-773	5	5	-	-	-	-	-	-	-	-	-	-	5	5	5
2K	ACRYDIC 57-773-BA	5	5	-	-	-	-	-	-	-	-	-	-	5	5	5
2K	ACRYDIC AU-7201	5	5	5	5	-	-	-	-	-	3	-	-	5	5	3
2K	ACRYDIC AU-7211	5	5	-	-	-	-	-	-	0	-	-	-	5	5	4
2K	ACRYDIC AU-7215	5	5	0	0	0	2	0	0	0	0	0	0	5	5	5
2K	ACRYDIC ZHP-1234	5	5	5	-	-	-	-	-	5	3	-	-	5	5	4
2K	ACRYDIC ZHP-1276	5	5	5	5	-	0	-	-	5	3	-	-	5	5	3
2K	ACRYDIC ZHP-1941	5	5	-	-	-	-	-	-	-	-	-	-	5	5	4
2K	ACRYDIC ZHP-2059	5	5	-	-	-	-	-	-	-	-	-	-	5	5	4

### 测量条件

附着性 : 10 x 10 百格测试  
 耐水性 : 80°C, 1 hour  
 铝粉定向性 : 目视

5	= 优秀
4	= 良好
3	= 一般
2	= 差
1	= 很差
0	= 不适合
-	= 无数据



# 面漆用丙烯酸树脂

## 面漆

固化类型	产品名	干燥性	耐水性	耐候性	流平性	铅笔硬度
2K	ACRYDIC A-851-HP	5	5	5	3	B
2K	ACRYDIC A-859	3	3	3	4	F
2K	ACRYDIC AU-7208	3	5	5	5	B
2K	ACRYDIC AU-7220	5	-	5	5	HB
2K	ACRYDIC ZHP-2152	3	-	5	4	F
2K	ACRYDIC ZHP-2263	3	-	5	5	HB

### 测量条件

- 附着性 : 10 x 10 百格测试
- 耐水性 : 80°C, 1 hour
- 耐候性 : QUV-B, 1000 hours, ΔE, BYK色差仪测试
- 流平性 : 目视
- 铅笔硬度 : 在镀锡板上涂上底漆

5	= 优秀
4	= 良好
3	= 一般
2	= 差
1	= 很差
0	= 不适合
-	= 无数据

### 耐候性

5	= ΔE: <3
4	= ΔE: 3-5
3	= ΔE: 5-10
2	= ΔE: 10-15
1	= ΔE: >15
0	= 不适合
-	= 无数据



# 底漆/PP底漆用丙烯酸树脂

## 复合基材底漆

固化类型	产品名	附着力												耐水性
		ABS ABS+PC	PC	PAGF	PPS	PET	PMMA	PP	TPU	Al	Mg Alloy	Glass	PU/UV 面漆	
1K 2K	ACRYDIC ZHP-1626	5	5	5	5	5	5	0	-	5	5	5	5	5

## PP底漆

固化类型	产品名	附着力												耐水性
		ABS ABS+PC	PC	PAGF	PPS	PET	PMMA	PP	TPU	Al	Mg Alloy	Glass	PU/UV 面漆	
1K	ACRYDIC AL-201	-	-	3	-	-	-	5	0	-	-	-	5	3
1K 2K	ACRYDIC A-1651	-	-	3	-	-	-	5	3	-	-	-	5	3
1K 2K	ACRYDIC CL-408	5	-	3	0	-	-	5	3	-	-	-	5	3
1K 2K	ACRYDIC CL-1000	-	-	3	-	-	-	5	-	-	-	-	5	3

### 测量条件

附着性 : 10 x 10 百格测试  
耐水性 : 80°C, 1 hour

5	= 优秀
4	= 良好
3	= 一般
2	= 差
1	= 很差
0	= 不适合
-	= 无数据



# 单涂层用丙烯酸树脂 (3C试验项目)

## 单涂层

固化类型	产品名	附着力											耐水性	耐醇性	金属颜料 排列性	铅笔硬度
		ABS ABS+PC	PC	PAGF	PPS	PET	PMMA	PP	TPU	Al	Mg Alloy	Glass				
1K	ACRYDIC 56-1155	5	-	-	-	0	0	-	-	0	-	-	5	5	4	F - H
1K	ACRYDIC LA-9202	5	5	-	-	-	-	-	-	-	-	-	3	-	3	-
1K	ACRYDIC ZHL-1063	5	5	-	-	0	-	-	-	3	-	-	5	2	5	HB
2K	ACRYDIC AU-7202	-	-	-	-	-	-	-	-	-	-	-	-	-	2	-
2K	ACRYDIC AU-7206	5	5	-	3	-	5	-	-	-	-	-	5	-	3	-
2K	ACRYDIC AU-7215	5	5	0	0	0	2	0	0	0	0	0	5	3	5	HB
2K	ACRYDIC AU-7220	5	5	-	-	-	-	-	5	-	-	-	5	-	1	F
2K	ACRYDIC WFU-580	5	5	-	-	0	-	-	-	-	-	-	3	5	2	F
2K	ACRYDIC WXU-880	5	5	3	-	5	-	-	-	3	-	-	5	5	4	F
2K	ACRYDIC WXU-880-BA	5	5	3	-	5	-	-	-	3	-	-	5	5	4	F
2K	ACRYDIC ZHL-812	5	5	-	-	-	-	-	-	0	-	-	5	3	3	F
2K	ACRYDIC ZHP-1038	5	-	-	-	-	-	-	-	-	-	-	3	3	2	F - H
2K	ACRYDIC ZHP-1353	5	-	-	-	3	-	-	-	-	-	-	5	2	4	F - H

### 测量条件

附着性 : 10 x 10 百格测试  
 耐水性 : 80°C, 1 hour  
 耐醇性 : 500g 荷重

铝粉定向性 : 目视  
 铅笔硬度 : 在ABS+PC基材上喷涂

5	= 优秀
4	= 良好
3	= 一般
2	= 差
1	= 很差
0	= 不适合
-	= 无数据





# 单涂层用丙烯酸树脂（汽车试验项目）

## 单涂层

固化类型	产品名	附着力											耐水性	耐醇性	耐DEET性	耐大众护手霜	耐大众防晒霜
		ABS ABS+PC	PC	PAGF	PPS	PET	PMMA	PP	TPU	Al	Mg Alloy	Glass					
1K	ACRYDIC 56-1155	5	-	-	-	0	0	-	-	0	-	-	5	5	-	-	-
1K	ACRYDIC LA-9202	5	5	-	-	-	-	-	-	-	-	-	3	-	-	-	-
1K	ACRYDIC ZHL-1063	5	5	-	-	0	-	-	-	3	-	-	5	2	-	-	-
2K	ACRYDIC AU-7202	-	-	-	-	-	-	-	-	-	-	-	-	-	-	-	-
2K	ACRYDIC AU-7206	5	5	-	3	-	5	-	-	-	-	-	5	-	4	-	-
2K	ACRYDIC AU-7215	5	5	0	0	0	2	0	0	0	0	0	5	3	4	5	5
2K	ACRYDIC AU-7220	5	5	-	-	-	-	-	5	-	-	-	5	-	-	-	-
2K	ACRYDIC WFU-580	5	5	-	-	0	-	-	-	-	-	-	3	5	4	-	-
2K	ACRYDIC WXU-880	5	5	3	-	5	-	-	-	3	-	-	5	5	-	-	-
2K	ACRYDIC WXU-880-BA	5	5	3	-	5	-	-	-	3	-	-	5	5	-	-	-
2K	ACRYDIC ZHL-812	5	5	-	-	-	-	-	-	0	-	-	5	3	-	-	-
2K	ACRYDIC ZHP-1038	5	-	-	-	-	-	-	-	-	-	-	3	3	-	-	-
2K	ACRYDIC ZHP-1353	5	-	-	-	3	-	-	-	-	-	-	5	2	-	-	-

### 测量条件

附着性 : 10 x 10 百格测试  
 耐水性 : 80°C, 1 hour  
 耐醇性 : 500g 荷重

耐DEET性 : 74°C, 1 hour, 500g 荷重  
 耐大众护手霜 : 70°C, 1 hour  
 耐大众防晒霜 : 70°C, 1 hour

5	= 优秀
4	= 良好
3	= 一般
2	= 差
1	= 很差
0	= 不适合
-	= 无数据



# 1K热固性丙烯酸树脂

## 1K 热固性

固化类型	产品名	附着力		耐水性	耐腐蚀性	耐冲击性	铅笔硬度
		Steel	Tin				
1K	ACRYDIC 46-544	5	5	5	4	5	2H
1K	ACRYDIC 54-172-60	5	5	5	4	5	2H
1K	ACRYDIC A-405	5	5	5	4	3	3H
1K	ACRYDIC A-416-70SZ	5	5	5	4	3	3H
1K	ACRYDIC ZHB-213	5	5	5	5	5	3H

### 测量条件

附着性 : 10 x 10 百格测试  
 耐水性 : 100°C, 2 hours  
 防腐性 : 盐雾, 240 hours  
 耐冲击性 : 500g 荷重  
 铅笔硬度 : 钢板喷涂

5	= 优秀
4	= 良好
3	= 一般
2	= 差
1	= 很差
0	= 不适合
-	= 无数据



# UV固化树脂（溶剂型）

## 溶剂型 UV

固化类型	产品名	附着力											耐水性	耐钢丝绒	耐候性	铅笔硬度
		ABS ABS+PC	PC	PAGF	PPS	PET	PMMA	PP	TPU	Al	Mg Alloy	Glass				
UV	LUXYDIR 17-806	5	5	0	-	5	-	-	-	0	-	0	5	5	2	H
UV	LUXYDIR V-3080	-	-	-	-	-	-	-	-	-	-	5	5	-	-	-
UV	LUXYDIR V-4025-ZS	5	5	-	-	5	5	-	-	-	-	-	-	5	2	H
UV	LUXYDIR V-4501	-	-	-	-	5	-	-	-	-	-	-	-	2	2	H
UV	LUXYDIR V-6001	-	5	-	-	-	-	-	-	-	-	-	-	-	-	HB
UV	LUXYDIR V-6003	4	5	5	-	5	5	-	-	-	-	-	5	3	2	2H
UV	LUXYDIR ZHU-595	5	-	-	-	5	-	-	-	0	-	-	-	-	5	H
UV	LUXYDIR ZHU-773	5	5	-	-	5	-	-	-	0	0	-	5	-	4	H
UV	LUXYDIR ZHU-1006	5	5	-	-	-	-	-	-	5	3	5	5	-	3	F
UV	LUXYDIR ZHU-1745	5	-	-	-	-	-	-	-	-	-	-	5	-	2	F
UV	LUXYDIR ZHU-2082	-	-	-	-	-	-	-	-	-	-	5	-	-	-	-

### 测量条件

- 附着性 : 10 x 10 百格测试
- 耐水性 : 80°C, 1 hour
- 耐钢丝球 :  $\angle$ H % #0000, 500g 荷重; 在PC基材上往返擦拭100 次
- 耐候性 : QUV-B, 1000 hours,  $\Delta$ E, BYK色差仪测试
- 铅笔硬度 : 喷涂于 PC 基材

5	= 优秀
4	= 良好
3	= 一般
2	= 差
1	= 很差
0	= 不适合
-	= 无数据

### 耐候性

5	= $\Delta$ E: <3
4	= $\Delta$ E: 3-5
3	= $\Delta$ E: 5-10
2	= $\Delta$ E: 10-15
1	= $\Delta$ E: >15
0	= 不适合
-	= 无数据



# UV固化树脂（水性）

## 水性型 UV

固化类型	产品名	附着力											耐水性	耐醇性	耐RCA性	金属颜料 排列性	铅笔硬度
		ABS ABS+PC	PC	PAGF	PPS	PET	PMMA	PP	TPU	Al	Mg Alloy	Glass					
UV	WATERSOL V-202	5	5	-	-	5	3	-	-	0	-	0	4	5	5	4	H
UV	WATERSOL V-204 (实验室样品)	5	5	-	-	-	-	-	-	-	-	-	5	-	-	-	HB
UV	WATERSOL V-206 (实验室样品)	5	5	-	-	5	-	-	-	-	-	-	5	5	5	-	2H
UV	WATERSOL V-207 (实验室样品)	-	-	-	-	-	-	-	-	5	-	-	5	5	5	-	H
UV	WATERSOL WNS-232-ZS	5	3	-	-	5	-	-	-	-	-	-	4	5	5	2	H

### 测量条件

- 附着性 : 10 x 10 百格测试
- 耐水性 : 80°C, 1 hour
- 耐醇性 : 500g 荷重
- 耐RCA性 : 175g 荷重
- 铝粉定向性 : 目视
- 铅笔硬度 : 喷涂于 PC 基材

5	= 优秀
4	= 良好
3	= 一般
2	= 差
1	= 很差
0	= 不适合
-	= 无数据



# 底漆用丙烯酸树脂

## 底漆

固化类型	产品名	溶剂	固含%	粘度 加特纳	溶液羟值 mgKOH/g	固体羟值 mgKOH/g	溶液酸值 mgKOH/g	Tg, °C	主要特点	处理 水	底 漆	面 漆	单 涂 层
1K	ACRYDIC ZHL-166HV	甲苯, 异丁醇	49.0 - 51.0	Z4 - Z6	-	-	1.0 max.	65	金属颜料排列, 稀释剂的选择性广		✓		
2K	ACRYDIC 57-773	二甲苯, 乙酸丁酯, 乙酸甲氧基丁酯	44.0 - 46.0	Y - Z2	13.0 - 17.0	33	5.0 - 8.0	55	颜料分散性, 与塑料的附着力, 例如 ABS, PC, PC/ABS		✓		
2K	ACRYDIC 57-773-BA	乙酸乙酯, 乙酸丁酯	44.0 - 46.0	S - X	13.0 - 17.0	33	5.0 - 8.0	55	颜料分散性, 与塑料的附着力, 例如 ABS, PC, PC/ABS		✓		
2K	ACRYDIC AU-7201	乙酸丁酯, 甲基异丁基酮, 乙酸甲氧基丙酯	49.0 - 51.0	Q - V	13.0 - 19.0	32	4.0 max.	25	与塑料的附着力, 例如ABS, PC, PA/GF, 与金属的附着力, 例如Al, SUS		✓		
2K	ACRYDIC AU-7211	乙酸丁酯	44.0 - 46.0	Z3 - Z6	23.0 - 29.0	58	1.0 - 3.0	65	金属颜料排列, 与塑料的附着力, 例如 ABS, PC, PC/ABS		✓		
2K	ACRYDIC AU-7215	乙酸丁酯	49.0 - 51.0	Z4 - Z7	37.0 - 43.0	80	8.0 - 11.0	65	金属颜料排列, 耐化性		✓		
2K	ACRYDIC ZHP-1234	甲苯, 甲基异丁基酮	49.0 - 51.0	Q - V	13.0 - 19.0	32	2.0 max.	25	与塑料的附着力, 例如ABS, PC, PA/GF, 与金属的附着力, 例如Al, SUS		✓		
2K	ACRYDIC ZHP-1276	甲苯, 甲基异丁基酮	49.0 - 51.0	S - W	13.0 - 19.0	32	2.0 max.	45	与塑料的附着力, 例如ABS, PC, PA/GF, 与金属的附着力, 例如Al, SUS		✓		
2K	ACRYDIC ZHP-1941	乙酸丁酯, 叔丁醇	39.0 - 41.0	Z3 - Z6	13.0 - 19.0	40	1.5 - 3.5	80	颜料分散性, 层间附着力		✓		
2K	ACRYDIC ZHP-2059	乙酸丁酯, 甲基异丁基酮, 乙酸甲氧基丙酯	39.0 - 41.0	Z1 - Z4	15.0 - 21.0	45	3.0 max.	60	金属颜料排列, 耐水性		✓		



# 面漆用丙烯酸树脂

## 面漆

固化类型	产品名	溶剂	固含%	粘度 加特纳	溶液羟值 mgKOH/g	固体羟值 mgKOH/g	溶液酸值 mgKOH/g	Tg, °C	主要特点	处理 水	底 漆	面 漆	单 涂 层
2K	ACRYDIC A-851-HP	乙酸丁酯	69.0 - 71.0	X - Z1	66.0 - 74.0	100	1.0 - 4.0	50	高光泽, 外观, 耐候性			✓	
2K	ACRYDIC A-859	乙酸丁酯	74.0 - 76.0	Z3 - Z5	100.0 - 108.0	139	5.5 - 8.5	70	高固含, 高光泽, 外观			✓	
2K	ACRYDIC AU-7208	乙酸丁酯	74.0 - 76.0	(Z4 - Z5) - (Z6 - Z7)	83.0 - 91.0	116	5.0 - 8.0	65	高固含, 颜料分散性, 无苯乙烯			✓	
2K	ACRYDIC AU-7220	乙酸丁酯	69.0 - 71.0	D - H	118.0 - 128.0	176	3.0 max.	-	外观, 耐化学品性, 抗刮性			✓	✓
2K	ACRYDIC ZHP-2152	乙酸丁酯	78.5 - 81.5	Z2 - Z5	110.0 - 120.0	139	8.0 - 11.0	55	高固含, 高光泽, 外观, 耐候性			✓	
2K	ACRYDIC ZHP-2263	乙酸丁酯	78.5 - 81.5	Z2 - Z5	121.0 - 131.0	158	5.0 - 9.0	85	高固含, 高光泽, 外观, 快干			✓	



# 底漆/PP底漆用丙烯酸树脂

## 复合基材底漆

固化类型	产品名	溶剂	固含%	粘度 加特纳	溶液羟值 mgKOH/g	固体羟值 mgKOH/g	溶液酸值 mgKOH/g	Tg, °C	主要特点	处理 水	底 漆	面 漆	单 涂 层
1K 2K	ACRYDIC ZHP-1626	甲苯, 甲乙酮	44.0 - 46.0	U - Z2	7.0 - 12.0	21	1.5 - 3.5	-	与塑料的附着力, 例如PPS, PA/GF, CFRP, 与金属的附着力, 例如Al, Mg alloy, SUS, 与玻璃的附着力, 层间附着	✓			

## PP 底漆

固化类型	产品名	溶剂	固含%	粘度 加特纳	溶液羟值 mgKOH/g	固体羟值 mgKOH/g	溶液酸值 mgKOH/g	Tg, °C	主要特点	处理 水	底 漆	面 漆	单 涂 层
1K	ACRYDIC AL-201	甲苯	44.0 - 46.0	V - X	-	-	0.5 - 2.0	90	与PP基材的附着力, 面漆的耐汽油性	✓			
1K 2K	ACRYDIC A-1651	二甲苯, 乙酸丁酯, S-100	44.0 - 46.0	Y - Z4	11.0 - 17.0	31	0.5 - 2.0	55	与PP基材和面漆的附着力	✓			
1K 2K	ACRYDIC CL-408	甲苯, 乙酸丁酯, S-100	44.0 - 46.0	Z2 - Z4	13.0 - 17.0	33	0.5 - 1.5	55	与PP基材和面漆的附着力, 面漆的耐水性	✓			
1K 2K	ACRYDIC CL-1000	甲苯	39.0 - 41.0	T - W	26.0 - 32.0	73	0.5 - 2.0	-10	与PP基材和面漆的附着力	✓			



# 单涂层用丙烯酸树脂

## 单涂层

固化类型	产品名	溶剂	固含%	粘度 加特纳	溶液羟值 mgKOH/g	固体羟值 mgKOH/g	溶液酸值 mgKOH/g	Tg, °C	主要特点	处理 水	底 漆	面 漆	单 涂 层
1K	ACRYDIC 56-1155	甲苯, 异丁醇, 乙酸丁酯	44.0 - 46.0	Y - Z2	-	-	1.0 max.	90	耐增塑剂迁移性, 硬度				✓
1K	ACRYDIC LA-9008-BIO (实验室样品)	乙酸异丁酯, 异丁醇, 乙酸乙酯	39.0 - 41.0	S - X	-	-	6.5 - 8.5	-	含35%生物基物质, 塑胶基材附着性, 耐醇性, 耐防晒霜性				✓
1K	ACRYDIC LA-9202	乙酸异丁酯, 异丁醇	62.0 - 64.0	Z5 - Z8	-	-	11.0 - 15.0	95	高固含, 金属颜料排列, 无苯乙烯				✓
1K	ACRYDIC ZHL-1063	乙酸丁酯, 乙酸乙酯, 正丁醇	39.0 - 41.0	Z3 - Z5	-	-	2.0 max.	70	金属颜料排列, 与PU/UV面漆的层间附着力	✓			✓
2K	ACRYDIC AU-7015-BIO	乙酸异丁酯, 丁酮	49.0 - 51.0	H - T	28.0 - 38.0	66	1.5 - 3.5	-	含25%生物基物质, 塑胶基材附着性, 耐化学品性, 耐醇性, 耐防晒霜性, 与CAB, NC, 醇酸树脂, 生物基聚碳酸酯树脂等相容性好				✓
2K	ACRYDIC AU-7202	乙酸丁酯	49.0 - 51.0	D - J	35.0 - 41.0	76	3.0 max.	-	自修复性, 与塑料的附着力, 例如 ABS, PC, PC/ABS			✓	✓
2K	ACRYDIC AU-7206	乙酸丁酯, 丙二醇单甲醚醋酸酯, 甲乙酮	54.0 - 56.0	V - Z1	32.5 - 38.5	65	4.0 - 8.0	90	与塑料的附着力, 例如 ABS, PC, PMMA, 与金属镀层的附着力, 例如 Ni, Cr, 耐化性	✓			✓
2K	ACRYDIC AU-7220	乙酸异丁酯	69.0 - 71.0	D - H	118.0 - 128.0	176	3.0 max.	-	与弹性体的附着力, 例如TPU, TPA, TPE, 耐磨性				✓
2K	ACRYDIC AU-7215	乙酸丁酯	49.0 - 51.0	Z4 - Z7	37.0 - 43.0	80	8.0 - 11.0	65	金属颜料排列, 耐化性	✓			✓





# 单涂层用丙烯酸树脂

## 单涂层

固化类型	产品名	溶剂	固含%	粘度 加特纳	溶液羟值 mgKOH/g	固体羟值 mgKOH/g	溶液酸值 mgKOH/g	Tg, ℃	主要特点	处理 水	底 漆	面 漆	单 涂 层	
2K	ACRYDIC WFU-580	乙酸丁酯	59.0 - 61.0	Z2 - Z5	51.0 - 57.0	90	3.0 - 5.0	70	耐化性, 高光泽, 外观, 与塑料的附着力, 例如ABS, PC/ABS			✓	✓	
2K	ACRYDIC WXU-880	甲苯, 甲基异丁基酮	49.0 - 51.0	V - Z	7.0 - 13.0	20	1.0 - 3.0	90	金属颜料排列, 与塑料的附着力, 例如 ABS, PC, PC/ABS		✓		✓	
2K	ACRYDIC WXU-880-BA	乙酸异丁酯, 甲基异丁基酮	49.0 - 51.0	Z1 - Z5	7.0 - 13.0	20	1.0 - 3.0	90	金属颜料排列, 与塑料的附着力, 例如 ABS, PC, PC/ABS		✓		✓	
2K	ACRYDIC ZHL-812	乙酸丁酯	49.0 - 51.0	Z - Z3	17.0 - 23.0	40	1.6 - 2.6	60	金属颜料排列, 颜料分散性		✓		✓	
2K	ACRYDIC ZHP-1038	乙酸丁酯	59.0 - 61.0	V - Y	53.0 - 61.0	95	4.0 - 6.0	60	金属颜料排列, 耐化性				✓	✓
2K	ACRYDIC ZHP-1353	乙酸异丁酯	39.0 - 41.0	Z5 - Z8	20.0 - 26.0	58	1.5 - 3.5	85	耐磨性, 金属颜料排列				✓	✓



# 1K热固性丙烯酸树脂

## 热固性

固化类型	产品名	溶剂	固含%	粘度 加特纳	溶液羟值 mgKOH/g	固体羟值 mgKOH/g	溶液酸值 mgKOH/g	Tg, °C	主要特点	处理 水	底漆	面漆	单 涂 层
1K	ACRYDIC 46-544	二甲苯, 正丁醇, 异丁醇, 乙二醇单丁醚	49.0 - 51.0	T - V	-	-	2.0 - 4.0	20	与金属的附着力, 耐冲击性, 耐腐蚀性				✓
1K	ACRYDIC 54-172-60	二甲苯, 正丁醇, 异丁醇, 乙二醇单丁醚	59.0 - 61.0	Z2 - Z4	-	-	4.0 - 6.0	20	与金属的附着力, 耐腐蚀性				✓
1K	ACRYDIC A-405	二甲苯, 正丁醇, 异丁醇, 乙二醇单丁醚	49.0 - 51.0	T - W	-	-	4.0 - 8.0	35	与金属的附着力, 硬度, 耐腐蚀性				✓
1K	ACRYDIC A-416-70SZ	S-100, 正丁醇, 二甲苯, 乙二醇单丁醚	69.0 - 71.0	X - Z1	-	-	4.0 - 7.0	15	与金属的附着力, 硬度, 耐腐蚀性				✓
1K	ACRYDIC ZHB-213	甲苯, 正丁醇	56.0 - 58.0	W - Z	-	-	2.5 - 4.5	80	与金属的附着力, 耐腐蚀性, 外观				✓



# UV固化树脂 (溶剂型)

## 溶剂型 UV

固化类型	产品名	溶剂	固含%	粘度 加特纳	溶液羟值 mgKOH/g	溶液酸值 mgKOH/g	丙烯基数	Tg, ℃	主要特点	处理 水	底 漆	面 漆	单 涂 层
UV	LUXYDIR 17-806	乙酸丁酯	78.0 - 82.0	H - L	-	-	5	-	硬度, 耐擦伤性, 快速固化			✓	✓
UV	LUXYDIR V-3080	-	100.0	W - Z4		20.0 - 38.0	多个		玻璃附着性, 金属附着性, 耐切削液 (弱碱), 可碱洗脱膜, 适用于熊猫玻璃临时保护			✓	✓
UV	LUXYDIR V-4025-ZS	乙酸丁酯	78.0 - 82.0	O - U	-	-	6	-	硬度, 耐擦伤性, 流平性			✓	✓
UV	LUXYDIR V-4501	乙酸丁酯	78.0 - 82.0	U - Z	-	-	15	-	硬度, 耐擦伤性, 快速固化			✓	✓
UV	LUXYDIR V-6001	乙酸丁酯, 甲基异丁基酮	73.5 - 76.5	Y - Z4	34.0 - 47.0	3.0 - 7.0	多个	-	流平性, 颜料分散性, 与塑料的附着力, 例如 ABS, PC, PC/ABS				✓
UV	LUXYDIR V-6003	丙二醇甲醚醋酸酯, 乙二醇单丁醚, 乙酸丁酯, 丁酮	54.0 - 56.0	W - Z2		5.0 - 9.0	多个		PET薄膜附着性, 预干燥指触表干, 耐磨性, 耐醇性, 低收缩。			✓	✓
UV	LUXYDIR ZHU-595	二甲苯, 丙二醇单甲醚醋酸酯	58.0 - 62.0	Y - Z1	-	2.0 max.	3 - 4	-	与塑料的附着力, 例如 ABS, PC, PC/ABS 耐水性, 耐候性			✓	✓
UV	LUXYDIR ZHU-773	乙酸丁酯, 丙二醇甲醚	57.0 - 61.0	S - V	-	-	3 - 4	-	可厚涂, 抗龟裂性, 流平性, 耐候性			✓	✓
UV	LUXYDIR ZHU-1006	二甲苯, 丙二醇单甲醚醋酸酯	58.0 - 62.0	Y - Z1	-	3.0 - 5.0	4 - 5	-	与VM层的附着力, 与金属的附着力, 颜料分散性, 金属颜料排列			✓	✓
UV	LUXYDIR ZHU-1745	-	> 98.0	Z3 - Z6	-	-	6	-	硬度, 耐擦伤性, 无溶剂			✓	✓
UV	LUXYDIR ZHU-2082	乙酸乙酯	61.0 - 65.0	E - N*	-	-	多个	-	与VM层的附着力, 与塑料的附着力, 流平性		✓		

\*近似值



# UV固化树脂 (水性)

## 水性型 UV

固化类型	产品名	溶剂	固含%	粘度 mPa.S	溶液羟值 mgKOH/g	PH值	丙烯酸数	Tg, ℃	主要特点	处理水	底漆	面漆	单涂层
UV	WATERSOL V-202	水, 二丙二醇二甲醚	33.5 - 36.5	500 max.	-	6.0 - 9.0	多个	-	金属颜料排列, 耐水性, 耐磨性		✓	✓	✓
UV	WATERSOL V-204 (实验室样品)	水, 二丙二醇二甲醚	39.0 - 41.0	300 - 3000	-	7.0 - 9.0	多个		塑胶附着, 上镀性, 流平性, 施工性		✓		
UV	WATERSOL V-206 (实验室样品)	水, 二丙二醇二甲醚	39.0 - 41.0	5 - 200	-	6.5 - 9.0	多个		高硬度, 耐水性, 耐磨性			✓	✓
UV	WATERSOL V-207 (实验室样品)	水, 二丙二醇二甲醚	39.0 - 41.0	300 - 3000	-	7.0 - 9.0	多个		金属附着性, 镀层附着, 耐水性, 耐切削液性, 碱洗脱膜性			✓	✓
UV	WATERSOL WNS-232-ZS	水, 二丙二醇二甲醚	39.0 - 41.0	5 - 100	-	7.0 - 9.0	多个	-	耐水性, 耐磨性, 耐化性			✓	



# OHV 与 Tg 数值表

Tg	20~	30~	40~	50~	60~	70~	80~	90~	100~	110~	120~	130~	140~	150~
100														
95														
90	WXU-880 WXU-880-BA				AU-7206									
85				ZHP-1353									ZHP-2263	
80			ZHP-1941											
75														
70								WFU-580				A-859		
65				AU-7211			AU-7215			AU-7208				
60			ZHL-812 ZHP-2059					ZHP-1038						
55		57-773 57-773-BA										ZHP-2152		
50									A-851-HP					
45		ZHP-1276												
40														
35														
30														
25		AU-7201 ZHP-1234												
20														
15														

固体羟值 (mgKOH/g)



# 低VOC用丙烯酸树脂

## 特征



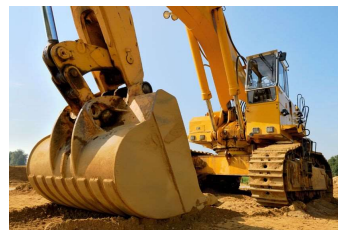
## 应用



- 汽车修补漆
- 汽车外饰保护涂层



- 汽车内饰保护涂层



- 工业用防护涂层



- 3C产品保护涂层



# 耐化性用丙烯酸树脂

## 特征

- 用于2K底漆和单涂层
- 优异的铝粉定向性
- 优异的耐化性

ACRYDIC  
AU-7215



ACRYDIC  
ZHP-1038

- 用于2K面漆和单涂层
- 优异的耐化性
- 优异的铝粉定向性

- 用于2K底漆和单涂层
- 优异的耐化性
- 对塑料有极好的附着  
例如ABS, PC, PMMA
- 与金属镀层有良好的附着,  
例如Ni, Cr

ACRYDIC  
AU-7206

ACRYDIC  
WFU-580

- 用于2K面漆和单涂层
- 优异的耐化性
- 高光泽
- 高外观
- 对塑料有极好的附着  
例如ABS, PC/ABS

## 应用



• 汽车内饰保护涂层



• 3C产品保护涂层

## 耐露得清



DIC标准丙烯酸多元醇



AU-7215





# 颜料分散用丙烯酸树脂

## 特征



## 应用



• 汽车内饰保护涂层



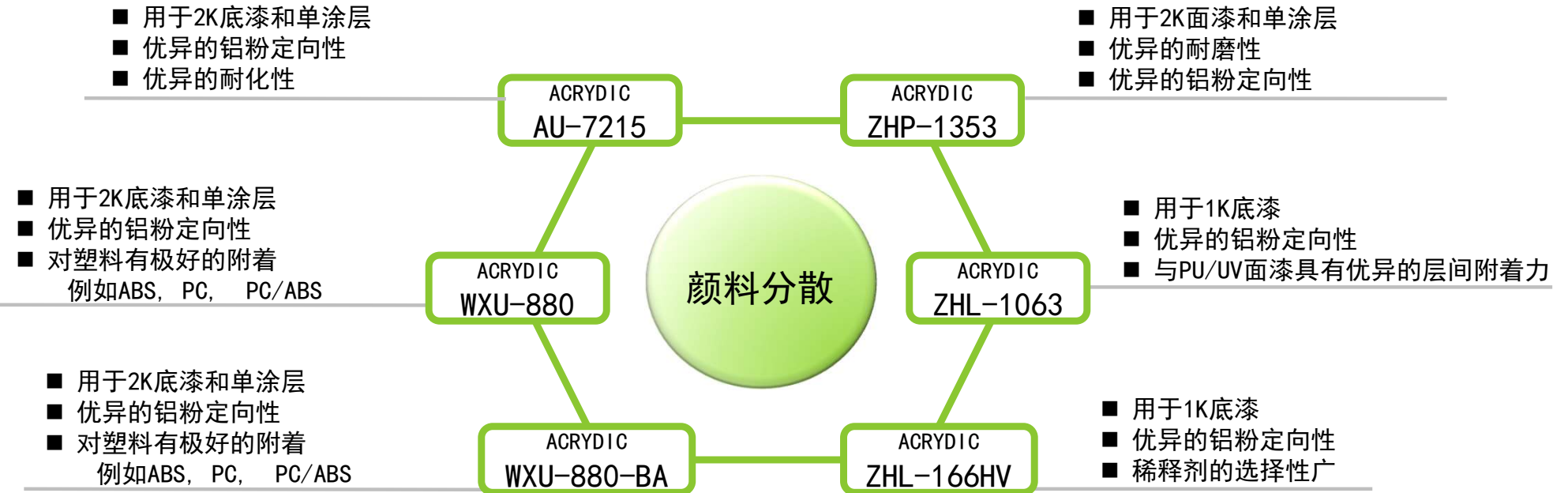
• 3C产品保护涂层





# 颜料分散用丙烯酸树脂

## 特征



## 应用



• 汽车内饰保护涂层

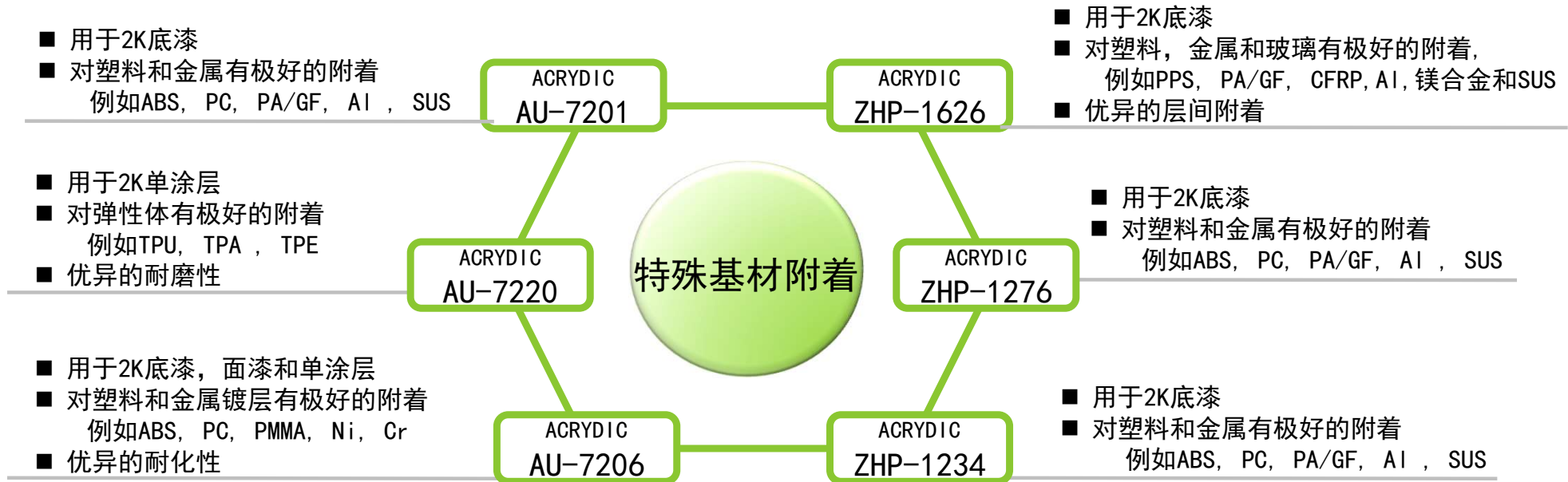


• 3C产品保护涂层



# 特殊基材用丙烯酸树脂

## 特征



## 应用



• 汽车内饰保护涂层



• 消费类电子产品

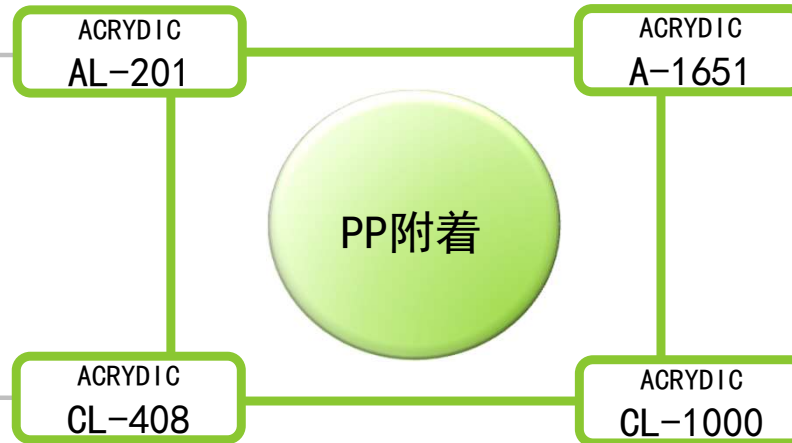


# PP底漆用丙烯酸树脂

## 特征

- 用于1K底漆
- 对PP基材附着性极好
- 罩面漆后具有耐汽油性

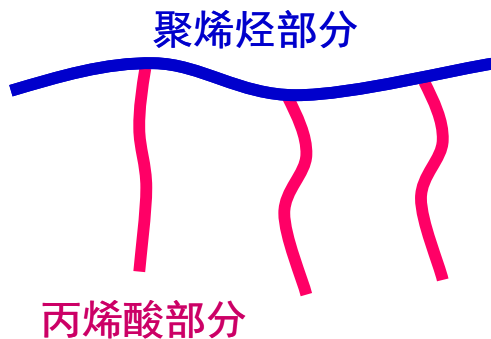
- 用于1K或者2K底漆
- 对PP基材附着性极好
- 层间附着好
- 罩面漆后具有耐水性



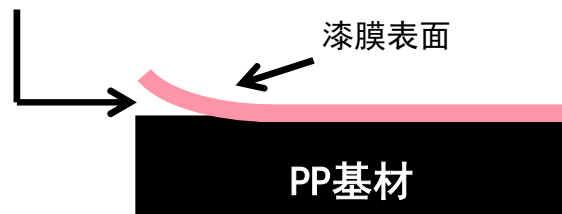
- 用于1K或者2K底漆
- 对PP基材和面漆具有很好的附着性

- 用于1K或者2K底漆
- 对PP基材附着性极好
- 层间附着好

## CPO改性丙烯酸树脂



聚烯烃部分在薄膜界面分离，以提高其附着力。



## 应用



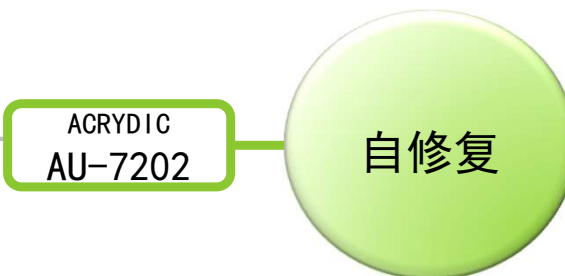
- 汽车内饰及保险杠保护涂层



# 自修复性丙烯酸树脂

## 特征

- 用于2K面漆和单涂层
- 强大的自修复性能
- 对塑料有极好的附着  
例如ABS, PC, PC/ABS



## 应用



• 汽车内饰保护涂层



• 3C产品保护涂层

## 自修复性能

被铜刷擦伤30秒后



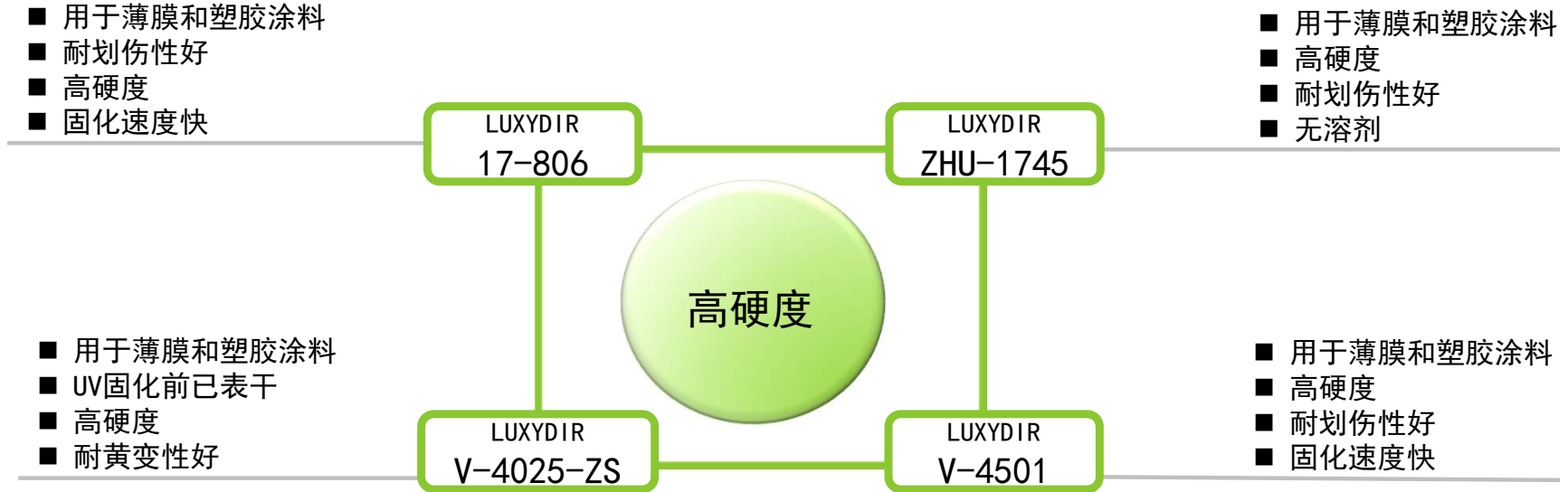
DIC的标准  
丙烯酸多元醇

AU-7202



# 高硬度涂膜用UV固化树脂

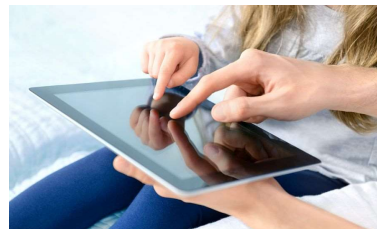
## 特征



## 应用



• 汽车内饰保护涂层



• 3C产品保护涂层



# VM、金属和玻璃涂层用UV固化树脂

## 特征

- 对塑料有极好的附着
- 与VM有良好的附着
- 优异的流平性

LUXYDIR  
ZHU-2082



LUXYDIR  
ZHU-1006

- 用于VM面漆和金属涂层
- 与金属有良好的附着
- 与VM有良好的附着
- 优异的颜料分散性
- 优异的铝粉定向性

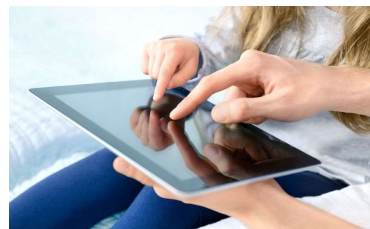
## 应用



• VM保护层

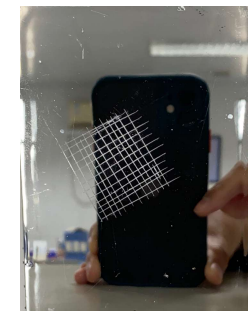


• 3C产品保护层



• 玻璃保护层

### 与VM层的附着



ZHU-1006  
ZHU-2082



# 多用途UV固化树脂 (溶剂型)

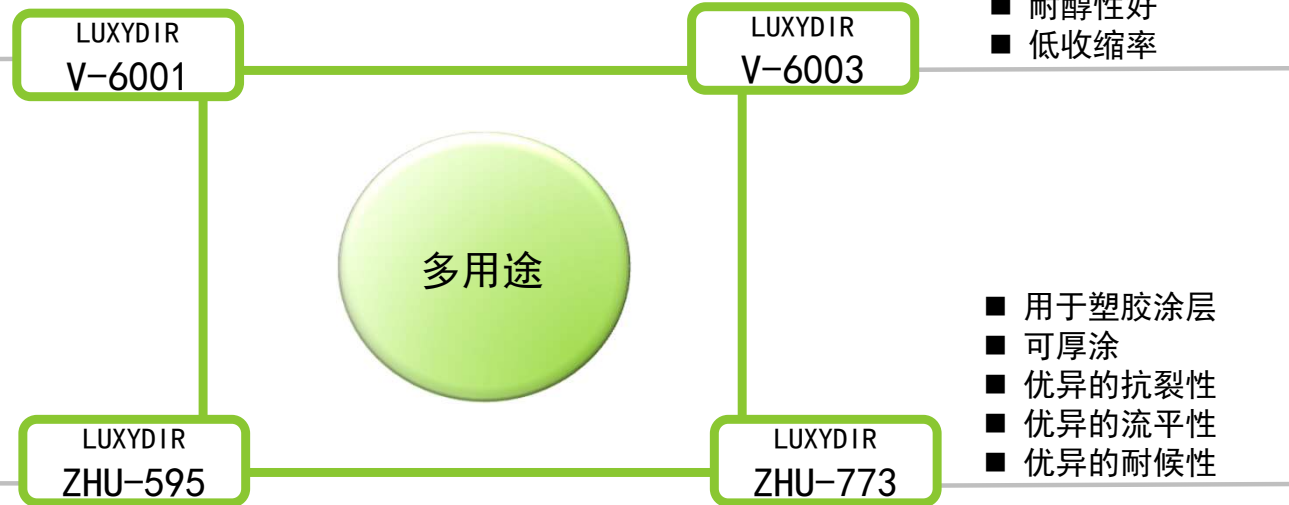
## 特征

- 用于塑胶涂层
- 优异的流平性
- 优异的颜料分散性
- 对塑料有极好的附着  
例如ABS, PC, ABS/PC

- PET薄膜附着性好
- 预干燥表干性好
- 耐磨性好
- 耐醇性好
- 低收缩率

- 优异的耐水性
- 优异的耐候性
- 对塑料有极好的附着  
例如ABS, PC, ABS/PC

- 用于塑胶涂层
- 可厚涂
- 优异的抗裂性
- 优异的流平性
- 优异的耐候性



## 应用



• 3C产品保护涂层



• 汽车内饰保护涂层



# 多用途UV固化树脂 (水性)

## 特征



## 应用



• VM保护涂层

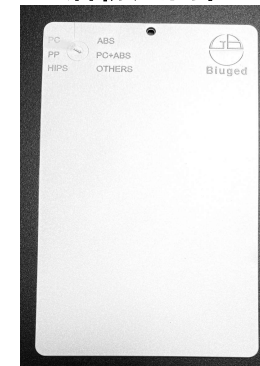


• 3C产品保护涂层



• 消费类电子产品  
防护涂层

## 铝粉定向性



V-202





Color & Comfort



**DIC Corporation**