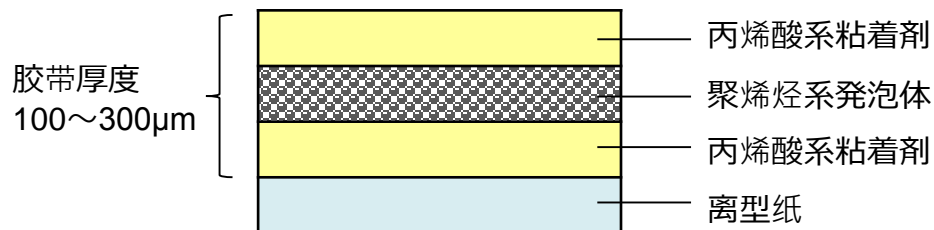


特征

- 对粗面有很好的追从性
- 高性能防水性 (IPX7)
約1mm宽的胶带就可以防水

构造



用途

- 智能手机, 相机等

智能手机



各种部材间的密封

相机



各种部材间的密封

#84系列的防水性能

防水评价

试验方法 (DIC法 IPX7准则)

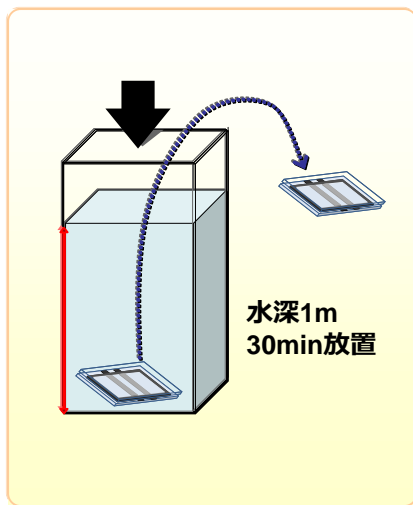
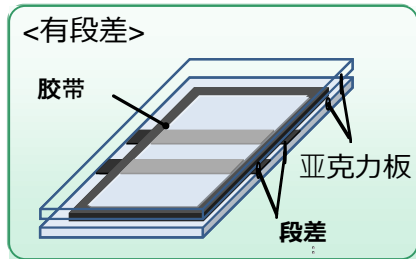
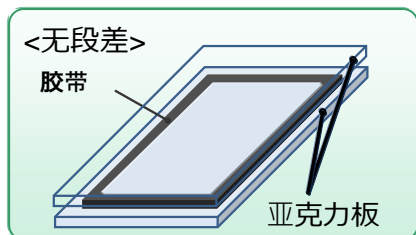
准备

- 亚克力板① 67mm × 47mm (t=2.0mm)
- 亚克力板② 64mm × 43mm (t=2.0mm)
- ※亚克力板②有段差的情况、
段差使用黑色胶带2片贴合。段差30μm。
- 双面胶带 边框形状、边框宽=1mm

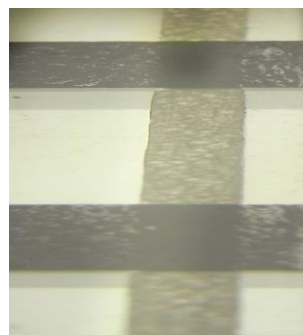
亚克力板①用双面胶带贴合后、
亚克力板②用2kg滚轮来回一次加压、在23°C50%RH条件放置24h

测定

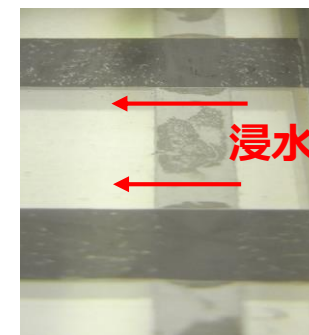
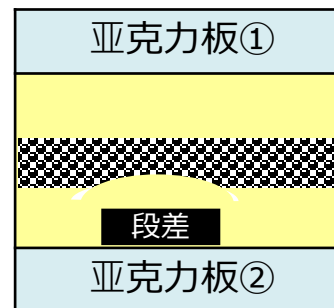
23°C、水深1m处放置30分钟后、目视查看有无浸水。



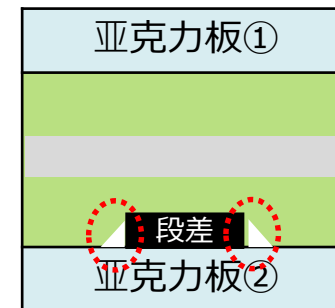
<有段差的情况下>



< #84系列 >



< 旧品 >



隙間 = 浸水経路

#84系列的防水对应产品线

胶带厚度	泛用品	耐冲击 · 提高重工性	窄宽幅对应
100 μm		#84010BLACK	
150 μm	#8402BLACK-150	#84015BLACK	
200 μm	#8402BLACK	#84020BLACK	
250 μm		#84025BLACK	#84025SP
300 μm		#84030BLACK	#84030SP