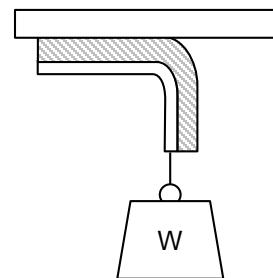


定荷重保持力（定荷重剥離力）

接着固定したテープを一定荷重で引っ張った際の「剥がれにくさ」を評価する

サンプル : 10mm幅
 裏打ち材 : (両面テープの場合) 0.025mm厚PETフィルム
 被着体 : SUS (ヘアライン)
 加圧条件 : 2kgローラー 1 往復、23°C/50% RH
 養生条件 : 23°C/50% RH×1hr
 スレ距離または落下時間を測定。



※本試験に関する他の試験条件は製品毎の技術資料をご確認ください。

※試験条件が本資料と技術資料で異なる場合、技術資料の条件が実際の測定条件になります。

※本試験条件は当社ホームページの掲載資料が対象です。掲載されていない試験条件につきましては、個別の技術資料をご確認いただくか、担当営業までお問い合わせください。